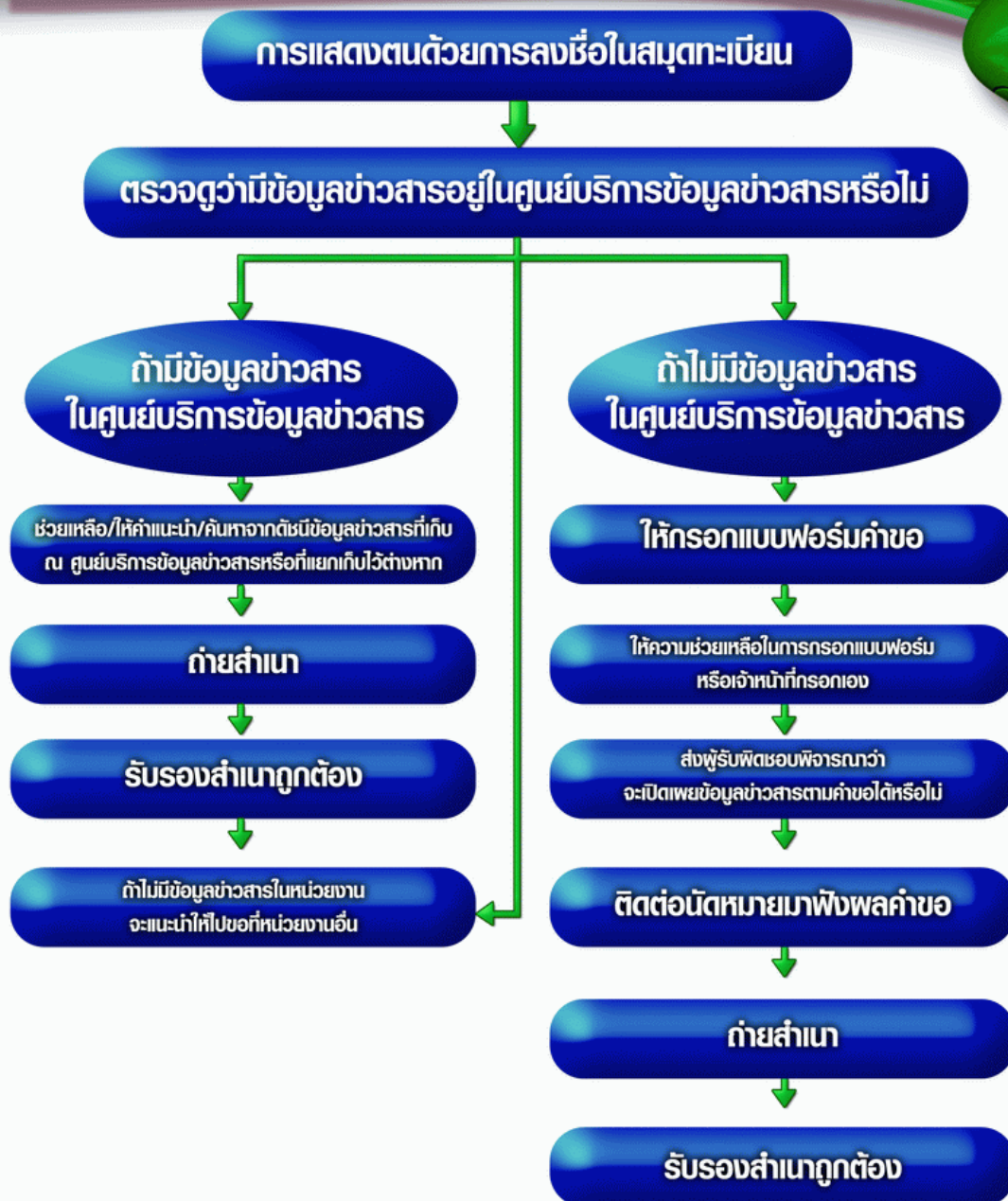


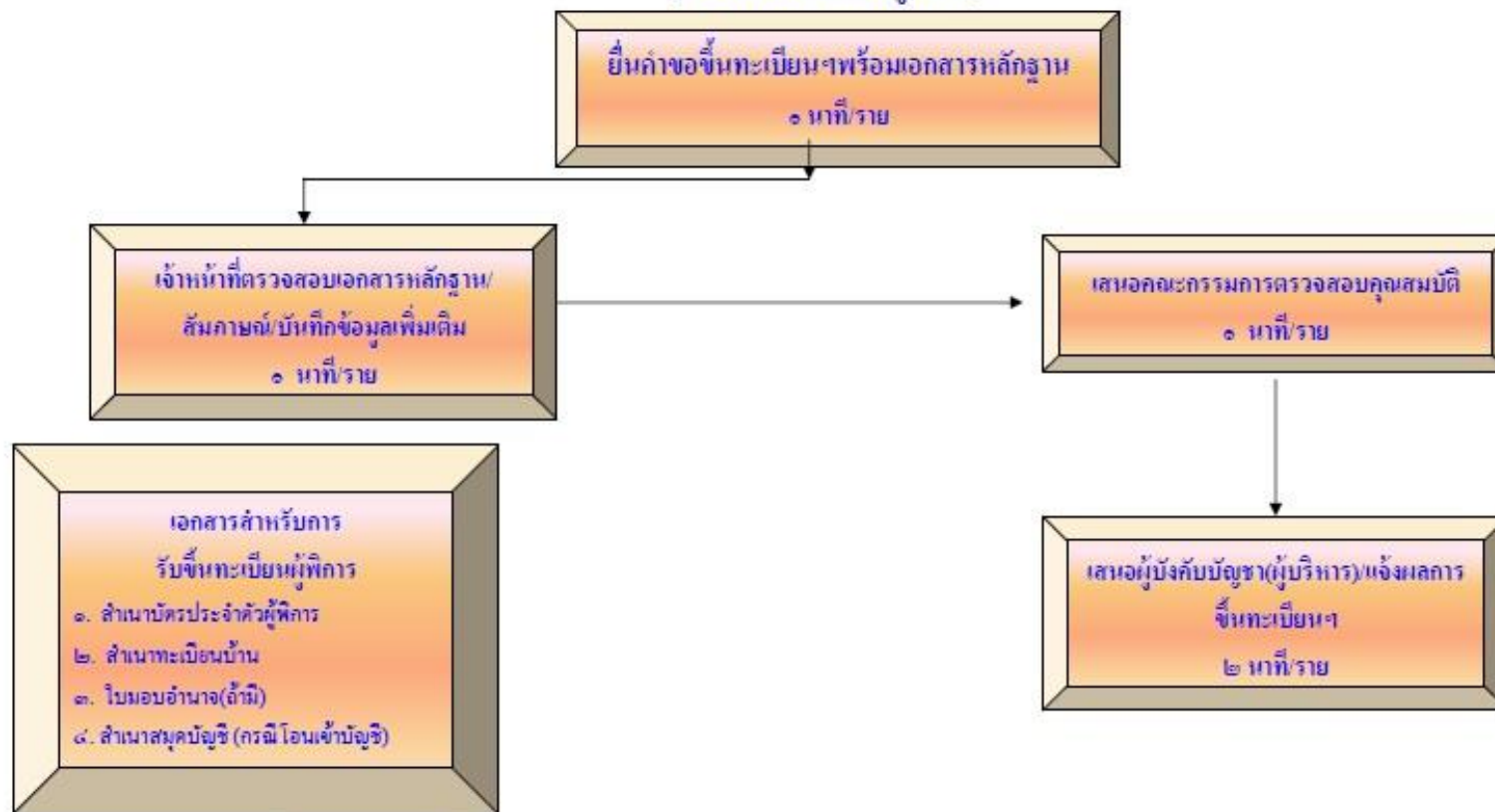
คู่มือการปฏิบัติงานประชาสัมพันธ์



แผนภูมิขั้นตอนการให้บริการ ข้อมูลข่าวสาร ณ ศูนย์บริการข้อมูลข่าวสาร



แผนผังแสดงขั้นตอนและระยะเวลาการปฏิบัติราชการ
(การรับขึ้นทะเบียนผู้พิการ)



ขั้นตอนการรับขึ้นทะเบียนผู้พิการ เดิม ๑๐ นาที/ราย เวลาปฏิบัติงานที่ปรับลด ๓-๕ นาที/ราย

เจ้าหน้าที่ที่ได้รับการแต่งตั้ง
รับขึ้นทะเบียน

แผนภูมิขั้นตอนการจัดเก็บภาษีที่ดินและสิ่งปลูกสร้าง

๑. แต่งตั้งเจ้าพนักงานสำรวจ พนักงานประเมิน และพนักงานเก็บภาษี
๒. สำรวจที่ดินและสิ่งปลูกสร้าง(ข้อมูลอปท.+กรมที่ดิน)
๓. ทำบัญชีรายการที่ดิน แสดงประเภท จำนวน และขนาด
๔. กรมธนารักษ์ส่งราคาประเมินที่ดินและสิ่งปลูกสร้างให้ อปท.

ปัจจุบันผู้เสียภาษียื่นแบบแจ้งรายการเพื่อเสียภาษีที่ อปท.

เตรียมการ อปท. → ประกาศราคาประเมิน อัตราภาษี และรายละเอียดที่จำเป็น ก่อนวันที่ ๑ กพ. ของปี

★ แจ้งการประเมินภายในเดือน กพ. ของทุกปี

ประกาศบัญชีรายการที่ดิน แสดงประเภท จำนวน และขนาด ภายในเดือน พ.ย.

ประชาชนตรวจสอบ ไม่ถูกต้อง ขอให้ไขข้อต่อผู้บริหารท้องถิ่นภายในเดือน ธ.ค.

ผู้เสียภาษีรับแจ้ง

พอใจการประเมิน

ไม่พอใจการประเมิน

ประชาชนเสียภาษี

ยื่นคัดค้านต่อผู้บริหารท้องถิ่นภายใน ๓๐ วัน

ภายในเดือนเมษายน

ผู้บริหารเห็นด้วย

ผู้บริหารไม่เห็นด้วย

ที่ อปท.

อปท. แจ้งเตือน

ทางไปรษณีย์

๑. เสียก่อนได้รับหนังสือแจ้งเตือน เบี้ยปรับร้อยละ ๒๕
๒. เสียภายในกำหนดหนังสือแจ้งเตือน เบี้ยปรับร้อยละ ๕๐
๓. เสียเกินกำหนดในหนังสือแจ้งเตือน เบี้ยปรับ ๑ เท่าของค่าภาษี
๔. เสียเงินเพิ่มอีกร้อยละ ๑ ต่อเดือนของภาษีค้าง

แจ้งผู้เสียภาษีเพื่อชำระภาษีหรือให้มาชำระเงินคืน (กรณีได้ชำระเงินแล้ว) ภายใน ๑๕ วัน

ผู้เสียภาษีอุทธรณ์ต่อคณะกรรมการวินิจฉัยอุทธรณ์ภายใน ๓๐ วัน นับแต่ได้รับแจ้ง

ผ่านธนาคาร

ไม่เสียภาษีภายใน ๙๐ วัน อปท. มีอำนาจยึดอายัด และขายทอดตลาดทรัพย์สิน

ผู้เสียภาษีเห็นด้วย

ผู้เสียภาษีไม่เห็นด้วย

ชำระภาษี

ฟ้องศาลภายใน ๓๐ วัน นับแต่ได้รับคำวินิจฉัย

อปท. ส่งข้อมูลการจัดเก็บ จำนวนภาษีที่จัดเก็บ มูลค่าที่ดินและสิ่งปลูกสร้าง

คณะกรรมการภาษีที่ดินและสิ่งปลูกสร้างประจำจังหวัด

มท. ประมวลผล

กค.

กกค.

หมายเหตุ
 -การดำเนินการที่เปลี่ยนแปลงไปจากกฎหมายเดิม
 - ภาษีหมายถึงถึง ปีปฏิทิน (๑ มค. ของปี)

แผนภูมิขั้นตอนการขออนุญาตก่อสร้างอาคาร

ขั้นตอนการให้บริการ



เอกสารประกอบการพิจารณา

๑. บัตรประจำตัวประชาชนและสำเนาทะเบียนบ้านผู้ขออนุญาต
 ๒. สำเนาโฉนดที่ดิน (กรณีผู้ขอไม่ใช่เจ้าของต้องมีหนังสือยินยอมของเจ้าของที่ดินหรือสำเนาสัญญาเช่าที่ดิน)
 ๓. แบบแปลนการก่อสร้าง
 ๔. หนังสือยินยอมขีดเขตที่ดินต่างเจ้าของ
- กรณีก่อสร้างบ้านขนาดเกิน ๑๕๐ ตร.ม. เอกสารเพิ่มเติม ดังนี้
๑. รายการคำนวณโครงสร้าง
 ๒. สำเนาใบอนุญาตผู้ประกอบวิชาชีพวิศวกรรมควบคุม
 ๓. หนังสือรับรองเป็นผู้ประกอบวิชาชีพวิศวกรรมควบคุม

ระยะเวลาการให้บริการ : ๕ วัน/ราย