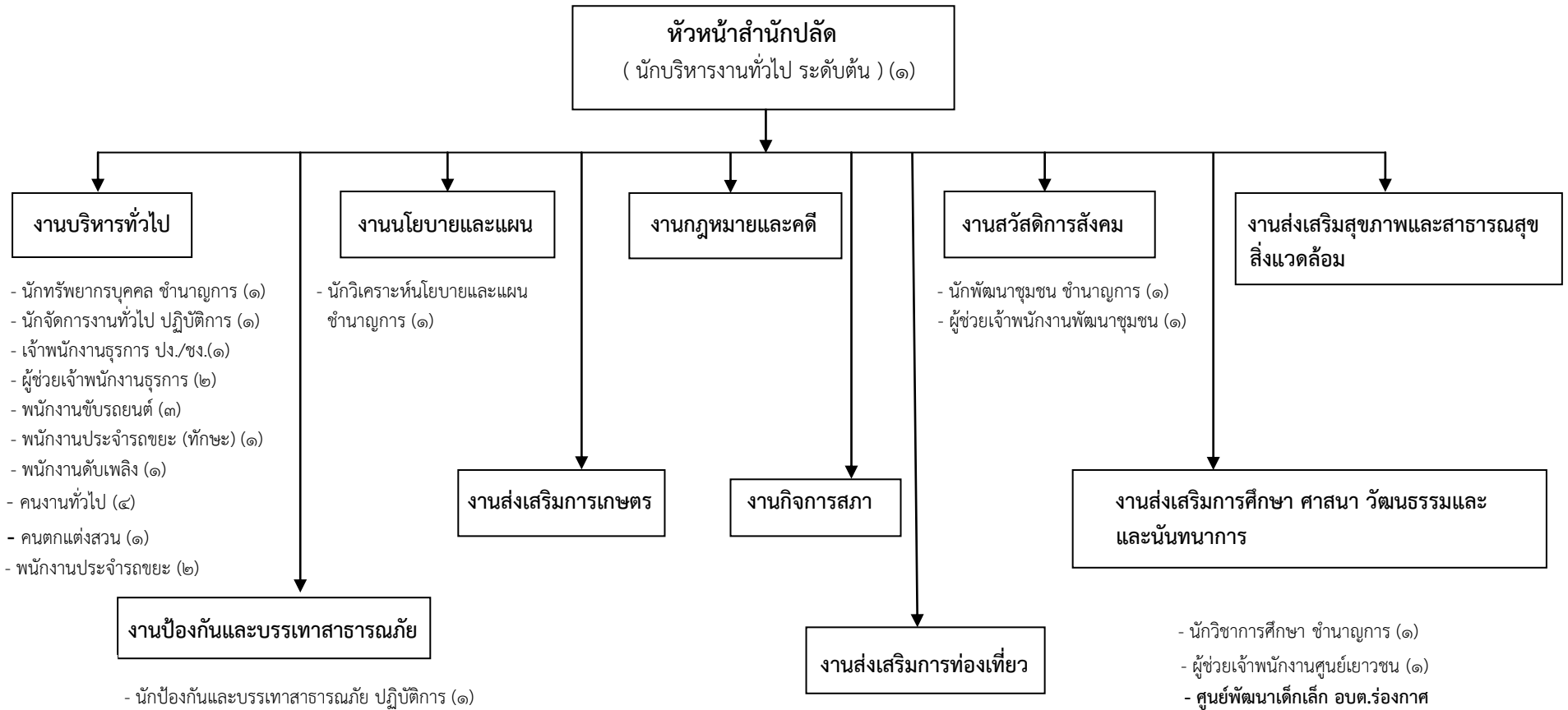


แผนภูมิโครงสร้างการแบ่งส่วนราชการ

กรอบโครงสร้างส่วนราชการของ องค์การบริหารส่วนตำบลร่องกาศ

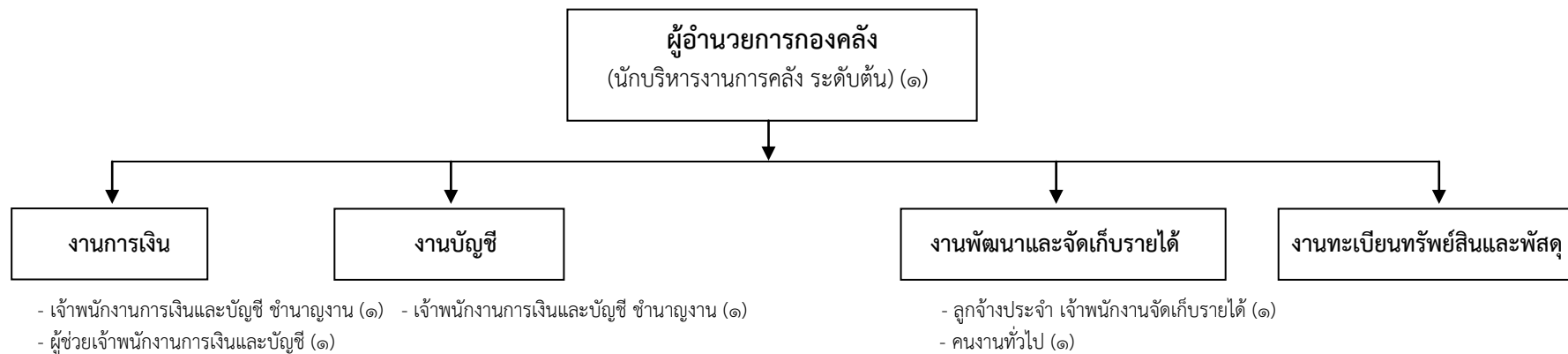


๑๐.๑ โครงสร้างของสำนักงานปลัด



ระดับ	อำนาจการท้องถิ่น			วิชาการ				ทั่วไป			ครู ค.ศ.๑	ลูกจ้างประจำ	พนักงานจ้าง		รวม
	ต้น	กลาง	สูง	ปฏิบัติ การ	ชำนาญ การ	ชำนาญการ พิเศษ	เชี่ยวชาญ	ปฏิบัติ งาน	ชำนาญ งาน	อาวุโส			ภารกิจ	ทั่วไป	
จำนวน	๑	-	-	๒	๔	-	-	-	-	-	๒	-	๙	๘	๒๖

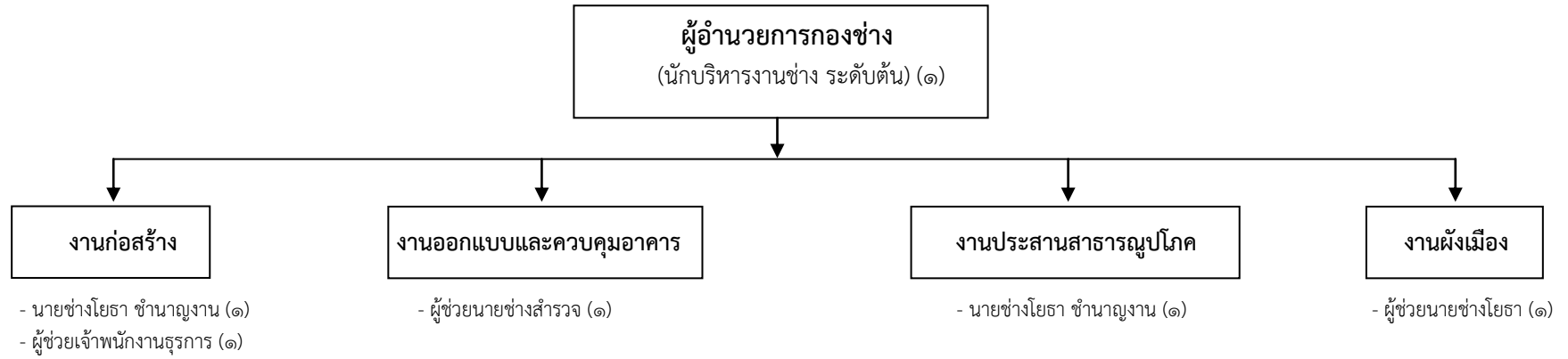
๑๐.๒ โครงสร้างของกองคลัง



ระดับ	อำนวยการท้องถิ่น			วิชาการ				ทั่วไป			ลูกจ้างประจำ	พนักงานจ้าง		รวม
	ต้น	กลาง	สูง	ปฏิบัติ การ	ชำนาญ การ	ชำนาญการ พิเศษ	เชี่ยวชาญ	ปฏิบัติ งาน	ชำนาญ งาน	อาวุโส		ภารกิจ	ทั่วไป	
จำนวน	๑	-	-	-	-	-	-	-	๒	-	๑	๑	-	๕

*หมายเหตุ เฉพาะตำแหน่งที่มีคนครอง *

๑๐.๓ โครงสร้างของกองช่าง



ระดับ	อำนาจการท้องถิ่น			วิชาการ				ทั่วไป			ลูกจ้างประจำ	พนักงานจ้าง		รวม
	ต้น	กลาง	สูง	ปฏิบัติ การ	ชำนาญ การ	ชำนาญการ พิเศษ	เชี่ยวชาญ	ปฏิบัติ งาน	ชำนาญ งาน	อาวุโส		ภารกิจ	ทั่วไป	
จำนวน	๑	-	-	-	-	-	-	-	๒	-	-	๓	-	๖

*หมายเหตุ เฉพาะตำแหน่งที่มีคนครอง *